

ステレオカメラ×AI認識 クレーン作業安全支援システム

ステレオカメラとAIによって現場を立体的に認識
危険を判断してお知らせし、安全作業を支援します

クレーン作業中の“ヒヤリハット”を減らしたい
従業員の安全を抜け漏れなく確認したい

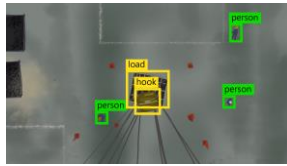


本システムでできること

クレーン作業中の安全運転を補助する制御

システムをクレーン制御装置と繋ぐことで、検知結果をクレーンの運転制御に活用できます。

たとえば、吊り上げ／荷下ろし操作時に人が吊り荷に接近している場合にクレーンの操作制限をかけ、接触や衝突を防ぐことができます。



検出結果のイメージ

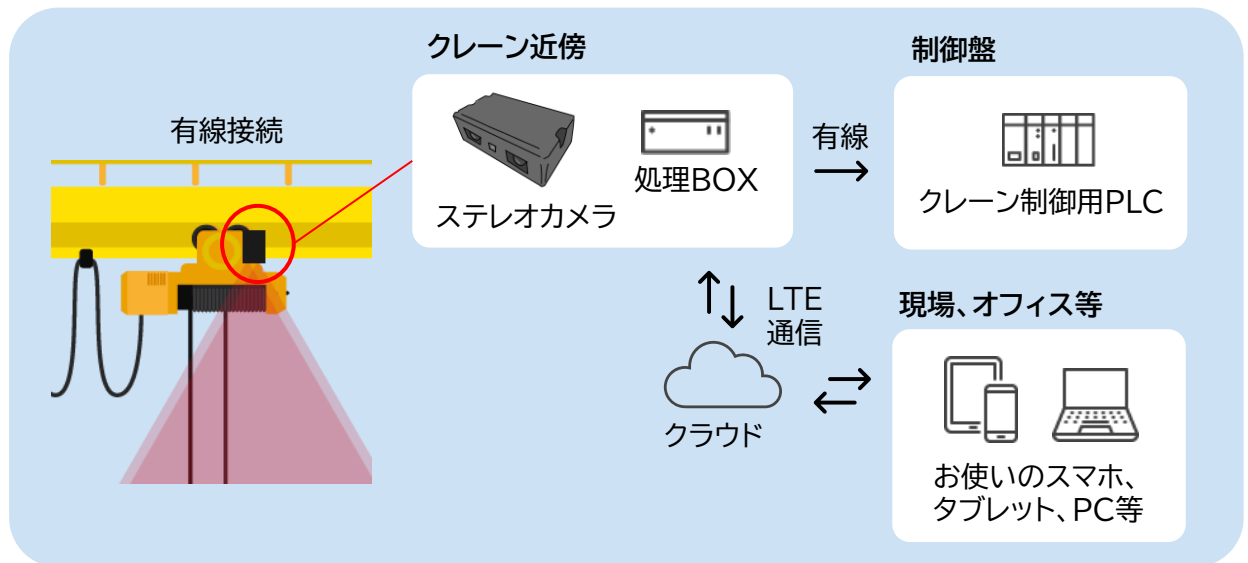
作業記録・管理アプリケーション

ブラウザで閲覧する専用のアプリケーションを使い、現場ごとの危険シーン等をピンポイントで確認できます。シーンやその日の現場に対してメモをしたり、動画のダウンロードも行えます。



作業の記録・管理画面

主な仕様



	クレーン作業安全支援システム
有効画素数	230万画素
視野（水平×垂直）	120度×120度
対象距離	～10m
ステレオカメラ 寸法	W185mm×D100mm×H60mm
ステレオカメラ 質量	約1.4kg